

**Procedura aperta, ai sensi dell'articolo 123, comma 1 e articolo 60 del D.Lgs. n. 50/2016, per l'appalto della fornitura del vestiario uniforme per il personale di ARST S.p.A. (Camicie, Cravatte, Completi di Officina, Magliette), suddivisa in 4 lotti.**

**CIG LOTTO 1: 8057489245 - CIG LOTTO 2: 8057520BD7 - CIG LOTTO 3: 805754507C - CIG LOTTO 4: 805756402A**

**Gara n. 92/2019**

### SCHEDA TECNICA

#### LOTTO 1 – CAMICIE

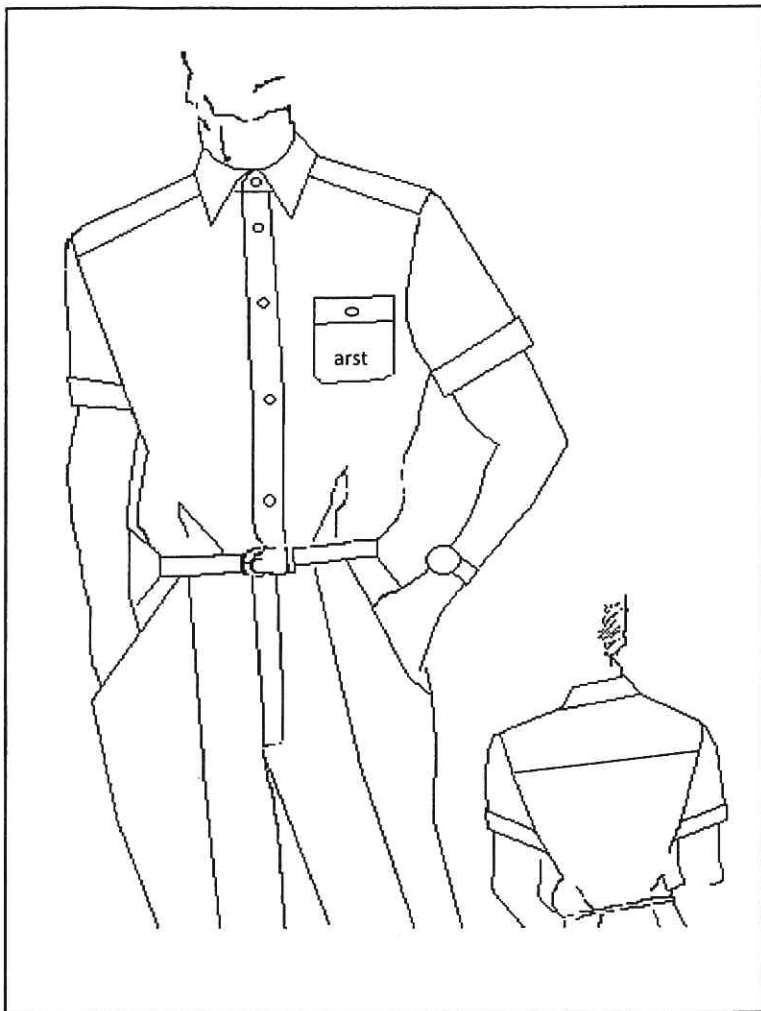
Le camicie sono realizzate con il tessuto, i foderami e gli accessori che rispondano ai requisiti del presente disciplinare e confezionate secondo le prescrizioni di seguito esposte ed in conformità al campione di proprietà dell'ARST S.p.A.:

#### tessuto:

- cotone 66% poliestere 34%
- armatura: tela
- tinto in pezza
- titolo filato: ordito NE 60/2, trama NE 56/2
- fili al cm: 31
- battute al cm: 23
- peso al mq: gr 115  $\pm$  2%
- stabilità dimensionale dopo lavaggio 40° :  $\pm$  2% ordito  $\pm$  3% trama
- resistenza alla trazione: in ordito kg 66, 5 in trama kg 39
- solidità del colore: alla luce, al lavaggio a secco, al sudore, allo sfregamento secco e umido sui valori medi 5/6 per luce, 4/5 per altri fattori
- colore: come campione di tessuto disponibile presso la sede ARST S.p.A.
- esente da imperfezioni di lavorazione

#### confezione camicia manica corta e manica lunga: VEDI SCHEDA TECNICA

***Il logo aziendale "ARST" da riportare sugli indumenti di cui al presente lotto, verrà fornito alla ditta aggiudicataria, mediante supporto informatico. Il colore del logo stesso verrà concordato all'atto della formalizzazione del contratto.***

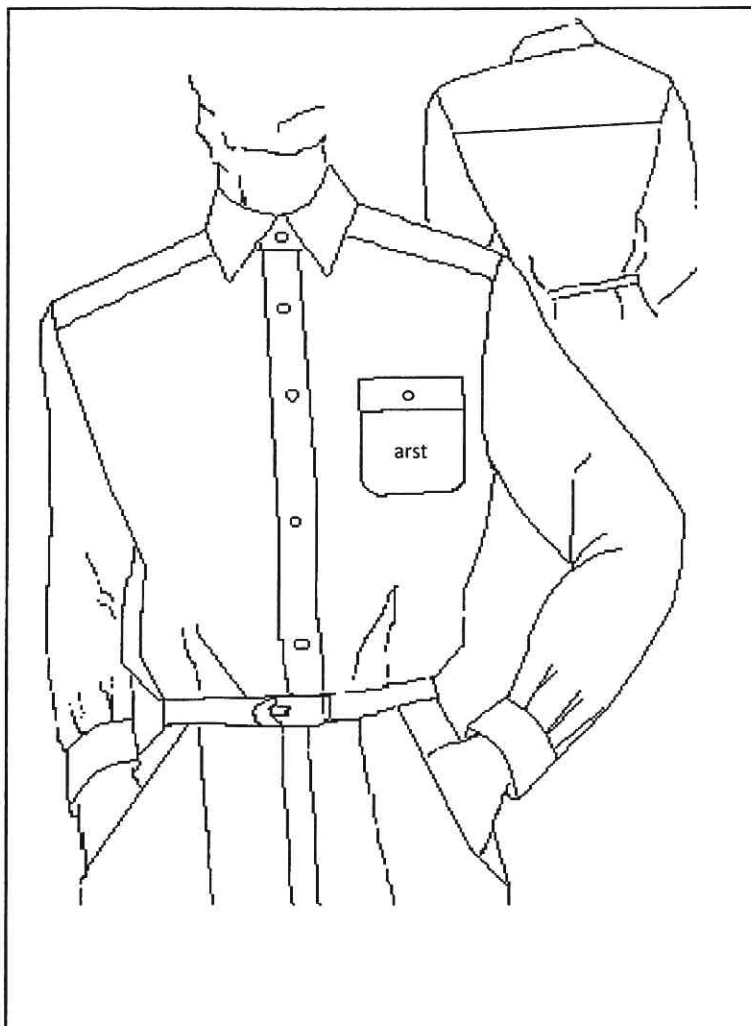


## SCHEDA TECNICA

Modello: UOMO Manica corta

### Caratteristiche di confezione e presentazione totale

Collo :	classico a punta con rinforzo termoadesivo e stecchine, impunture a 5 mm;
Dav. asole :	cannolo ripiegato doppio, di cm 3,5, impunture a 5 mm dai margini; due bottoni di scorta al fondo.
Dav. bottoni:	orlo di cm 2,5 impunturato a riva, 6 bottoni lin 18 a 4 fori similmadreperla;
Dietro :	intero con carrè rimesso sopra, impunture a 1 mm;
Tasche :	una tasca aperta 13x14 angoli smussati, con risvolto di mm 35 con asole e bottone al centro del risvolto.
Ricamo:	ARST sul taschino, centrato
Maniche:	corte, con risvolto di mm 35, impuntura a 5 mm dal margine superiore;
Assembl:	cucitura spalle, attacco maniche, chiusura fianchi a 2 aghi catenella;
Fondo:	arrotondato con orlo di mm 6;
Etichette:	taglia+composizione+fornitore, sul collo Manutenzione + identificativo, al fondo.

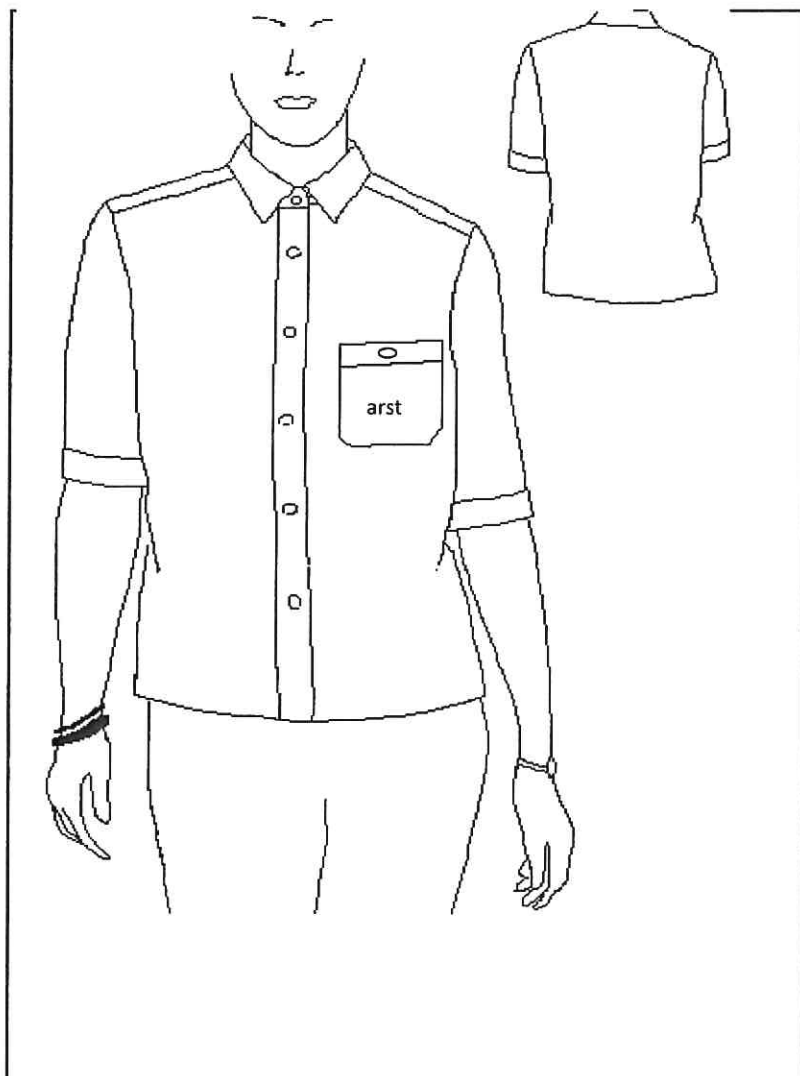


## SCHEDA TECNICA

Modello: UOMO Manica lunga

### Caratteristiche di confezione e presentazione totale

Collo :	classico a punta con rinforzo termoadesivo e stecchine, impunture a 5 mm;
Dav. asole :	cannolo ripiegato doppio, di cm 3,5, impunture a 5 mm dai margini; due bottoni di scorta al fondo.
Dav. bottoni:	orlo di cm 2,5 impunturato a riva, 6 bottoni lin 18 a 4 fori similmadreperla;
Dietro :	intero con carrè rimesso sopra, impunture a 1 mm;
Tasche :	una tasca aperta 13x14 angoli smussati, con risvolto di mm 35 con asole e bottone al centro del risvolto.
Ricamo:	ARST sul taschino, centrato
Maniche:	lunghe, apertura di cm 10 finita con orlino di mm 3 e fessino a punta largo mm 25. Asola e bottone lineato 14 a metà apertura del fessino.
Assembl:	cucitura spalle, attacco maniche, chiusura fianchi a 2 aghi catenella;
Fondo:	arrotondato con orlo di mm 6;
Etichette:	taglia+composizione+fornitore, sul collo Manutenzione + identificativo, al fondo.



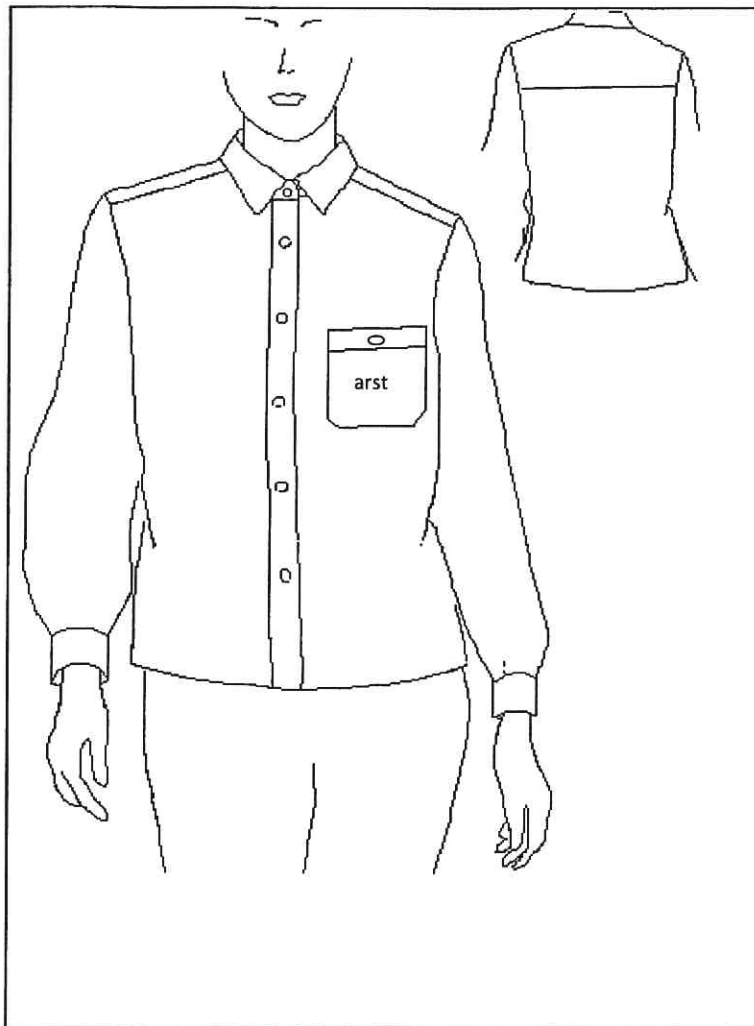
## SCHEDA TECNICA

Modello: DONNA Manica corta

tessuto:

### Caratteristiche di confezione e presentazione totale

Collo :	classico a punta con rinforzo termoadesivo, impunture a 1 mm;
Dav. asole:	cannolo ripiegato doppio, di cm 3,5, impunture a 5 mm dai margini; due bottoni di scorta al fondo.
Dav.bottoni:	orlo di cm 2,5 impunturato a riva, 5 bottoni lin 18 a 4 fori similmadreperla;
Dietro:	intero con carrè rimesso sopra, impunture a 1 mm;
Tasche:	una tasca aperta 13x14 angoli smussati, con risvolto di mm 35 con asole e bottone al centro del risvolto.
Ricamo:	ARST sul taschino, centrato
Maniche:	corte, con risvolto di mm 35 imp a 5 mm dal margine superiore;
Assembl:	cucitura spalle, attacco maniche, chiusura fianchi a 2 aghi catenella;
Fondo:	arrotondato con orlo di mm 6;
Etichette:	taglia+composizione+fornitore, sul collo



## SCHEDA TECNICA

Modello: DONNA Manica lunga

### Caratteristiche di confezione e presentazione totale

Collo :	classico a punta con rinforzo termoadesivo, impunture a 1 mm;
Dav. asole:	cannolo ripiegato doppio, di cm 3,5, impunture a 5 mm dai margini; due bottoni di scorta al fondo.
Dav.bottoni:	orlo di cm 2,5 impunturato a riva, 5 bottoni lin 18 a 4 fori similmadrepelra;
Dietro:	intero con carrè rimesso sopra, impunture a 1 mm;
Tasche:	una tasca aperta 13x14 angoli smussati, con risvolto di mm 35 con asole e bottone al centro del risvolto.
Ricamo:	ARST sul taschino, centrato
Maniche:	lunghe, apertura di cm 10 finita con orlino di mm 3 e fessino a punta largo mm 25. Asola e bottone lineato 14 a metà apertura del fessino.
Assembl:	cucitura spalle, attacco maniche, chiusura fianchi a 2 aghi catenella;
Fondo:	arrotondato con orlo di mm 6;
Etichette:	taglia+composizione+fornitore, sul collo

**LOTTO 2 – CRAVATTE o FOULARD**

Le **cravatte** sono realizzate nel tessuto che risponda ai requisiti della presente scheda tecnica e confezionate secondo le prescrizioni di seguito esposte ed in conformità al campione di proprietà dell'ARST S.p.A.:

**tessuto:**

- seta 100% rigata colore grigio/rosso, come da campione di proprietà dell'ARST S.p.A., esente da imperfezioni di lavorazione;
- catena: 82 fili al cm 20/22 denari organzino 2 capi seta 100%
- trama: 60 inserzioni al cm 20/22 denari 4 capi seta 100%
- peso al metro quadro: g 100

**confezione:**

- modello: a lancia; linea: attuale;
- dimensioni:
  - larghezza: mm 100 (falda)
  - lunghezza: circa mm 142

Il tessuto per la cravatta è tagliato in sbieco.

La cravatta si compone di tre parti: la falda (parte larga), il codino (parte stretta) e il cinturino (parte centrale) uniti tra di loro mediante cucitura a macchina con lembi spiegati.

I punti, realizzati esclusivamente con macchine speciali per cravatte, devono avere una fittezza tale da non pregiudicare l'elasticità della cravatta.

La cravatta è munita, in tutta la sua lunghezza (dalla punta estrema della falda fino a cm. 6 circa dalla punta estrema del codino) di un rinforzo in fibra acrilica, costituito da due parti, tagliato in sbieco, tenuto fermo - lungo la linea mediana - dalla cucitura di unione dei lembi longitudinali.

In corrispondenza della parte terminale della falda e del codino, la cravatta è foderata con tratto di tessuto in fibra sintetica di colore grigio.

I **foulard** sono realizzati nell'identico tessuto utilizzato per il confezionamento delle cravatte che risponda ai requisiti della presente scheda tecnica:

**tessuto:**

- seta 100% rigata colore grigio/rosso, come da campione di proprietà dell'ARST S.p.A., esente da imperfezioni di lavorazione;
- catena: 82 fili al cm 20/22 denari organzino 2 capi seta 100%
- trama: 60 inserzioni al cm 20/22 denari 4 capi seta 100%
- peso al metro quadro: g 100

I Foulard devono essere realizzati nelle seguenti dimensioni: 90 cm x 90 cm nelle dimensioni tali da permettere una confortevole vestizione intorno al collo.

**Ogni capo deve portare etichetta contenente l'indicazione del fabbricante, la composizione del tessuto ed i simboli per la corretta manutenzione.**

***Il logo aziendale "ARST" da riportare sugli indumenti di cui al presente lotto, verrà fornito alla ditta aggiudicataria, mediante supporto informatico. Il colore del logo stesso verrà concordato all'atto della formalizzazione del contratto.***

**LOTTO 3 – TUTE, COMPLETI E PANTALONI OFFICINA**

Gli indumenti da lavoro per il personale di officina sono realizzati con il tessuto, i foderami e gli accessori che rispondano ai requisiti del presente disciplinare e confezionate secondo le prescrizioni di seguito esposte:

**TUTE INVERNALI****requisiti tessuto:**

- fustagno di cotone 100% - armatura: raso da 8 - peso al mq.: gr.340  $\pm$ 5%
- titolo ordito: NE 16/1 - titolo trama: NE 12/1 - fili ordito al cm.: 26  $\pm$ 1 - fili trama al cm.: 43  $\pm$ 1 - resistenza ordito: kg. 60  $\pm$ 5% - resistenza trama: kg. 100  $\pm$ 5% - colore: bleu - solidità del colore al lavaggio a 60°: degradazione 4, scarico su cotone 3/4, scarico su lana 4, restringimento  $\pm$  2,5.-

**confezione:**

**davanti:** composto da 2 parti, apertura centrale con cerniera in PVC coperta dagli orli in tessuto, logo aziendale "ARST" in vipla impresso sul davanti sinistro;

**collo:** a camicia con ribattitura perimetrale;

**maniche:** attaccatura a giro ed elastico al polsino;

**gambali:** lunghi con orlo interno di almeno cm. 5;

**cintura:** esterna altezza cm. 4 rifinita da fibbia in metallo inossidabile o in PVC, elastico interno al punto vita inserito in apposito soffietto nella parte posteriore della tuta;

**tasche:** due tasche a toppa prive di pattina e bottone applicate lateralmente all'altezza delle cosce; una tasca a toppa con pattina e bottone applicata sulla parte posteriore destra a circa cm. 7 dalla cintura;

due tasche a toppa con pattina e bottone applicate sulle due parti anteriori all'altezza del petto.

Tutte le cuciture devono essere finite con doppia ribattitura; la confezione della tuta deve essere accurata ed eseguita a perfetta regola d'arte con cuciture a punti fitti, rinforzate nei punti sottoposti a maggiore sforzo, filo forte in tinta adatto al tessuto, bottoni accessori di prima qualità.

**Ogni capo deve portare etichetta contenente l'indicazione del fabbricante, la composizione del tessuto ed i simboli per la corretta manutenzione.**

**COMPLETI DA LAVORO INVERNALI****requisiti tessuto:**

- fustagno di cotone 100% - armatura: raso da 8 - peso al mq.: gr.340  $\pm$ 5%
- titolo ordito: NE 16/1 - titolo trama: NE 12/1 - fili ordito al cm.: 26  $\pm$ 1 - fili trama al cm.: 43  $\pm$ 1 - resistenza ordito: kg. 60  $\pm$ 5% - resistenza trama: kg. 100  $\pm$ 5% - colore: bleu - solidità del colore al lavaggio a 60°: degradazione 4, scarico su cotone 3/4, scarico su lana 4, restringimento  $\pm$  2,5.

**confezione:**

**giacca:** a un petto di taglio dritto con chiusura mediante bottoni; collo a giacca 2 baveri con ribattitura 2 aghi; maniche: lunghe con attaccatura a giro e stringimanica elastico ai polsi; tasche a toppa prive di pattina e bottone ed applicate in basso sulle due parti anteriori; taschino a toppa privo di pattina e bottone applicato all'altezza del petto sulla parte anteriore destra; logo aziendale "ARST" in vipla impresso sul davanti sinistro;

**pantaloni:** lunghi, senza risvolto, con orlo di almeno cm. 5, apertura sul davanti con bottoni; cintura alta 4 cm. con 7 passanti; tasche anteriori: a toppa prive di pattina e bottone e con apertura obliqua ovvero tasche interne con apertura verticale a filo; tasche posteriori: una tasca a toppa con bottone ma priva di pattina applicata sulla parte destra.

Tutte le cuciture devono essere finite con doppia ribattitura; la confezione deve essere accurata ed eseguita a perfetta regola d'arte con cuciture a punti fitti, rinforzate nei punti sottoposti a maggiore sforzo, filo forte in tinta adatto al tessuto, bottoni ed accessori di prima qualità.

**Ogni capo deve portare etichetta contenente l'indicazione del fabbricante, la composizione del tessuto ed i simboli per la corretta manutenzione.**

## COMPLETI DA LAVORO ESTIVI

### requisiti tessuto:

- tela Massaua cotone 100% - armatura: SAIA 4 - peso al mq.: gr.280  $\pm$ 5% - titolo ordito: NE 16/1 - titolo trama: NE 8/1 - fili ordito al cm.: 35  $\pm$ 1 - fili trama al cm.: 17  $\pm$ 1 - resistenza ordito: kg. 80  $\pm$ 5% - resistenza trama: kg. 55  $\pm$  5% colore: bleu - solidità del colore al lavaggio a 60°: degradazione 4, scarico su cotone 3/4, scarico su lana 4, restringimento  $\pm$  2,5.-

### confezione:

giacca: a un petto di taglio dritto con chiusura mediante bottoni; collo a giacca 2 baveri con ribattitura 2 aghi; maniche: lunghe con attaccatura a giro e stringimanica elastico ai polsi; tasche a toppa prive di pattina e bottone ed applicate in basso sulle due parti anteriori; taschino a toppa privo di pattina e bottone applicato all'altezza del petto sulla parte anteriore destra; logo aziendale "ARST" in vipla impresso sul davanti sinistro;

Ogni capo deve portare all'interno l'indicazione del fornitore, della taglia e della composizione del tessuto.

pantaloni: lunghi, senza risvolto, con orlo di almeno cm. 5, apertura sul davanti con bottoni; cintura alta 4 cm. con 7 passanti; tasche anteriori: a toppa prive di pattina e bottone e con apertura obliqua ovvero tasche interne con apertura verticale a filo; tasche posteriori: una tasca a toppa con bottone ma priva di pattina applicata sulla parte destra.

Tutte le cuciture devono essere finite con doppia ribattitura; la confezione deve essere accurata ed eseguita a perfetta regola d'arte con cuciture a punti fitti, rinforzate nei punti sottoposti a maggiore sforzo, filo forte in tinta adatto al tessuto, bottoni ed accessori di prima qualità.

**Ogni capo deve portare etichetta contenente l'indicazione del fabbricante, la composizione del tessuto ed i simboli per la corretta manutenzione.**

***Il logo aziendale "ARST" da riportare sugli indumenti di cui al presente lotto, verrà fornito alla ditta aggiudicataria, mediante supporto informatico. Il colore del logo stesso verrà concordato all'atto della formalizzazione del contratto.***

## PANTALONI ESTIVI

### requisiti tessuto:

tela Massaua cotone 100% - armatura: SAIA 4 - peso al mq.: gr.280  $\pm$ 5% - titolo ordito: NE 16/1 - titolo trama: NE 8/1 - fili ordito al cm.: 35  $\pm$ 1 - fili trama al cm.: 17  $\pm$ 1 - resistenza ordito: kg. 80  $\pm$ 5% - resistenza trama: kg. 55  $\pm$  5% colore: bleu - solidità del colore al lavaggio a 60°: degradazione 4, scarico su cotone 3/4, scarico su lana 4, restringimento  $\pm$  2,5.

### confezione:

pantaloni lunghi, senza risvolto, con orlo di almeno cm. 5, apertura sul davanti con bottoni; cintura alta 4 cm. con 7 passanti; tasche anteriori: a toppa prive di pattina e bottone e con apertura obliqua ovvero tasche interne con apertura verticale a filo; tasche posteriori: una tasca a toppa con bottone ma priva di pattina applicata sulla parte destra.

Tutte le cuciture devono essere finite con doppia ribattitura; la confezione deve essere accurata ed eseguita a perfetta regola d'arte con cuciture a punti fitti, rinforzate nei punti sottoposti a maggiore sforzo, filo forte in tinta adatto al tessuto, bottoni ed accessori di prima qualità.

**Ogni capo deve portare etichetta contenente l'indicazione del fabbricante, la composizione del tessuto ed i simboli per la corretta manutenzione.**



**LOTTO 4 - MAGLIETTE "T-SHIRT" OFFICINA**

Le magliette "T-shirt" sono realizzate con il filato che risponda ai requisiti del presente disciplinare e confezionate secondo le prescrizioni di seguito esposte:

**filato:**

100% cotone makò sanforizzato irrestingibile, trattamento indanthrène; colore bleu scuro; solidità del colore: lavaggio meccanico a 40 ° C.;

**confezione:**

scollo a giro rifinito con bordino indeformabile, manica corta, logo aziendale "arst" serigrafato.

La confezione dei capi deve essere accurata ed effettuata a perfetta regola d'arte.

Ogni capo deve portare etichetta contenente l'indicazione del fabbricante, la composizione del tessuto ed i simboli per la corretta manutenzione.

***Il logo aziendale "ARST" da riportare sugli indumenti di cui al presente lotto, verrà fornito alla ditta aggiudicataria, mediante supporto informatico. Il colore del logo stesso verrà concordato all'atto della formalizzazione del contratto.***